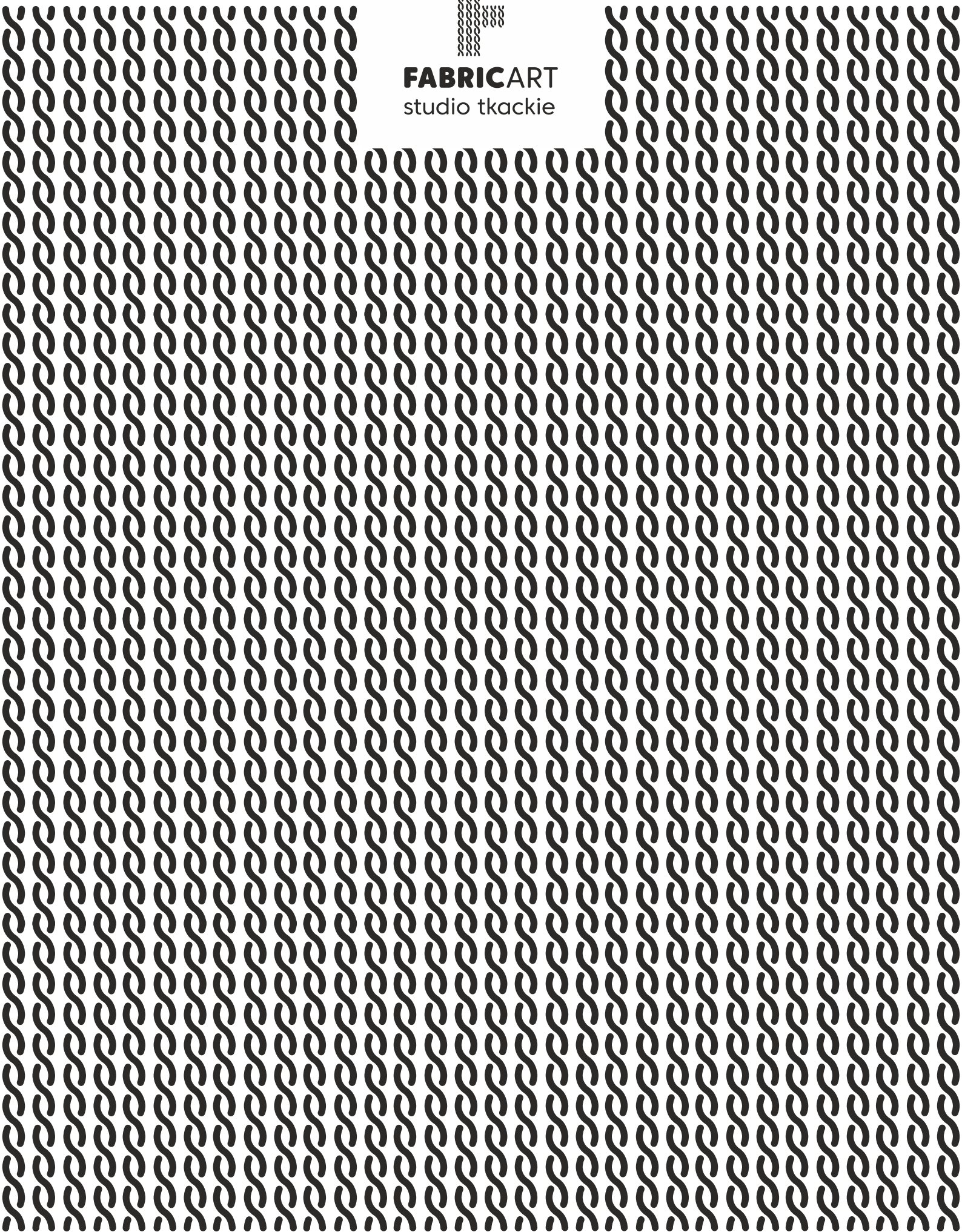




**FABRICART**  
studio tkackie

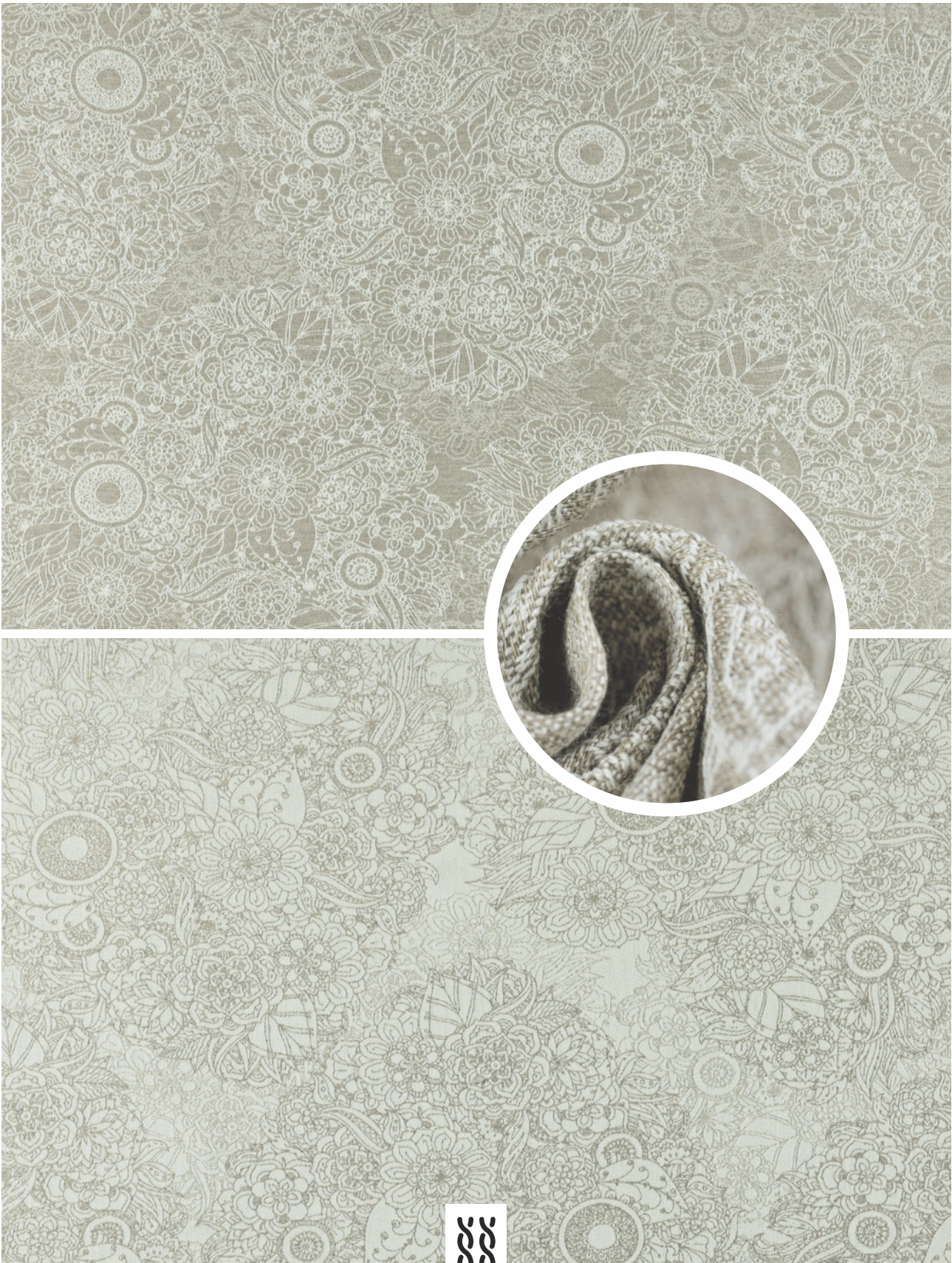




## DZIKIE WINO - PATH

52% bawełna, 48% len  
splot: zakardowy  
GSM: 260 g/m<sup>2</sup>  
szerokość tkaniny: 152 cm  
szerokość raportu: 77,5 cm





## DZIKIE WINO - PATH

Symbol: WLJ\_FBRCRT\_WLD\_WN\_PTH\_140





## LOTOS - NATURALNY

100% len  
splot: żakardowy  
GSM: 280 g/m<sup>2</sup>  
szerokość tkaniny: 148,5 cm  
szerokość raportu: 12,5 cm





**LOTOS - NATURALNY**

Symbol: WLJ\_FBRCRT\_LTS\_NTRL\_140





## ROSZPUNKA - GLEAM

50% bawełna, 50% len  
splot: żakardowy  
GSM: 280 g/m<sup>2</sup>  
szerokość tkaniny: 152,5 cm  
szerokość raportu: 24,5 cm





## ROSZPUNKA - GLEAM

Symbol: WLJ\_FBRCRT\_RPNZL\_GLM\_140





## **VIRIDIFLORA - MAUREEN**

100% wiskoza bambusowa  
splot: żakardowy  
GSM: 260 g/m<sup>2</sup>  
szerokość tkaniny: 149 cm  
szerokość raportu: 25 cm





**VIRIDIFLORA - MAUREEN**

Symbol: WVJ\_FBRCRT\_VRDFLR\_MRN\_140

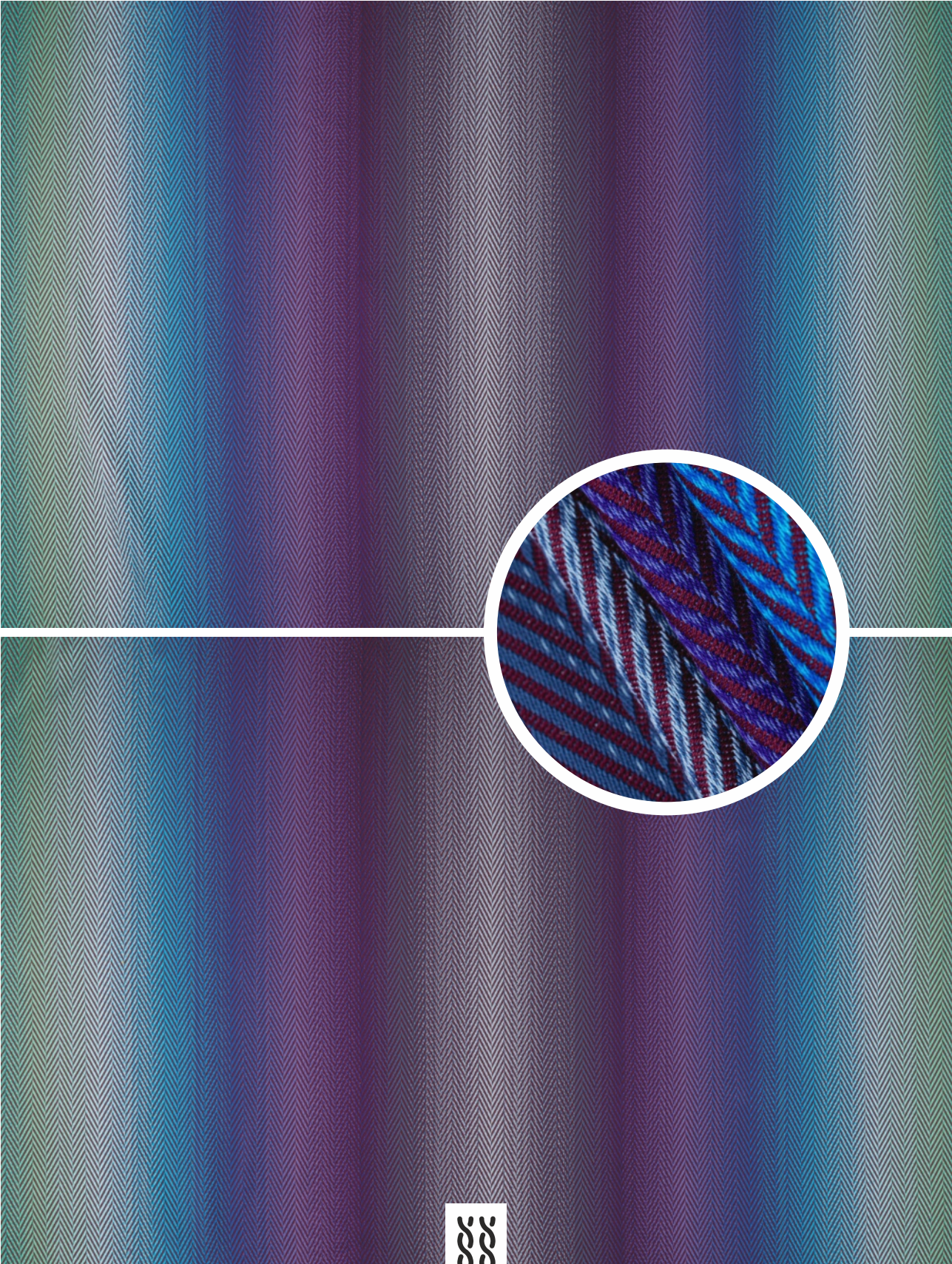




## **DUŻA JODEŁKA - PREDAWN**

100% bawełna  
splot: żakardowy  
GSM: 320 g/m<sup>2</sup>  
szerokość tkaniny: 143 cm  
szerokość raportu: 71,5 cm





**DUŻA JODEŁKA - PREDAWN**

Symbol: WVJ\_FBRCRT\_HRRNGBN\_PRDWN\_140

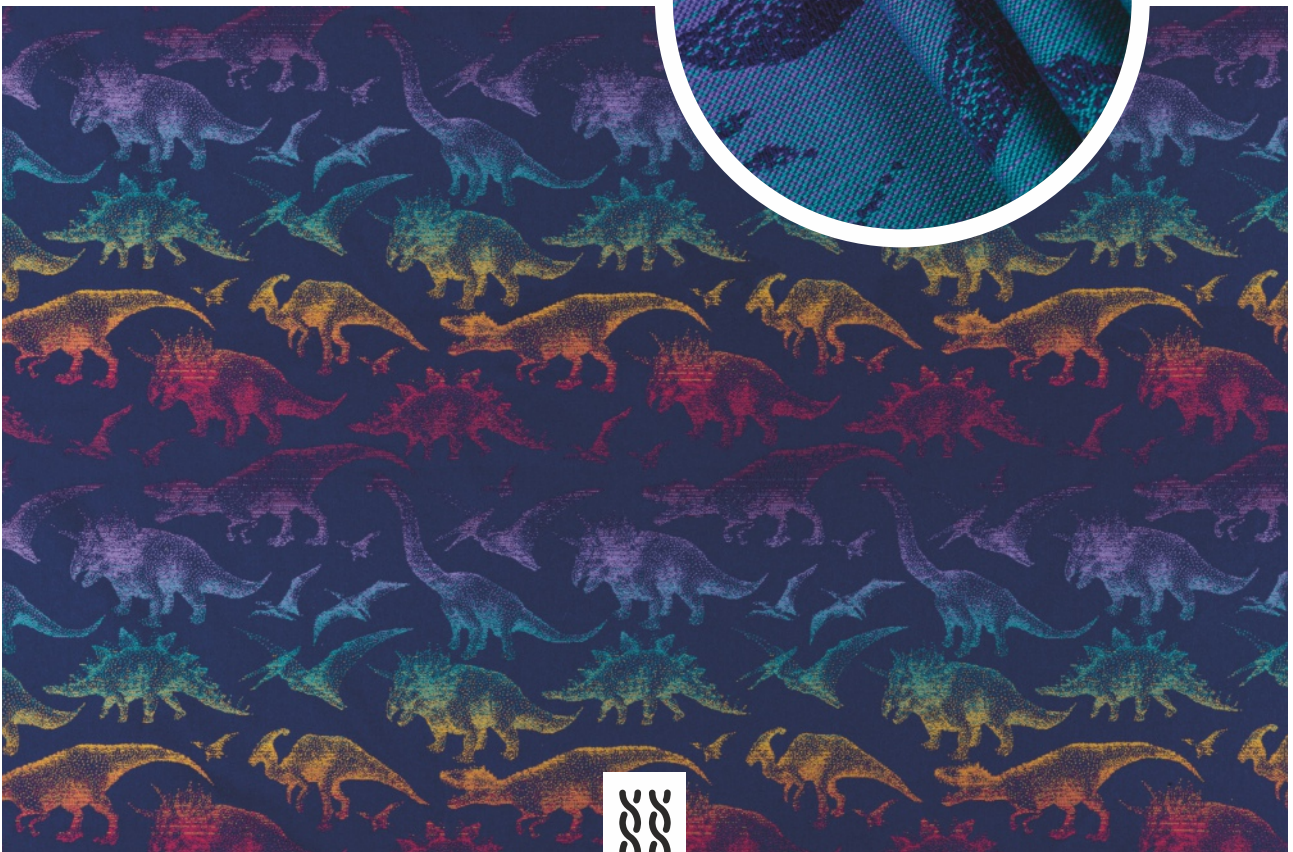




## PARK JURAJSKI - NOWA ERA

100% bawełna  
splot: żakardowy  
GSM: 310 g/m<sup>2</sup>  
szerokość tkaniny: 141 cm  
szerokość raportu: 47 cm





**PARK JURAJSKI - NOWA ERA**

Symbol: WVJ\_FBRCRT\_JRSSC\_PRK\_NW\_ER\_140

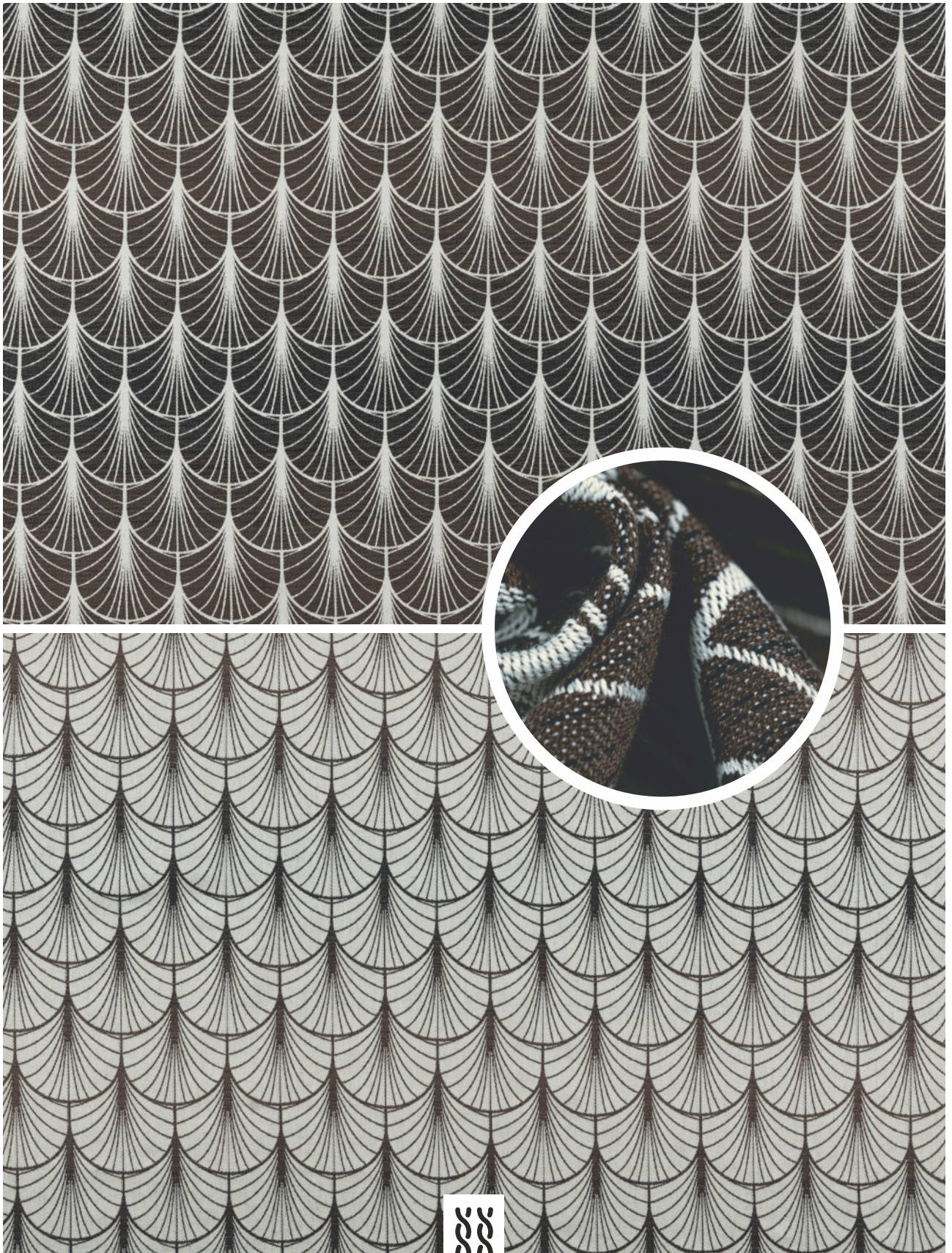




## DECO - GRAINFIELDS

100% bawełna  
splot: żakardowy  
GSM: 280 g/m<sup>2</sup>  
szerokość tkaniny: 146 cm  
szerokość raportu: 9 cm





## DECO - GRAINFIELDS

Symbol: WVJ\_FBCRT\_DC\_GRNFLDS\_140





## **ROSZPUNKA - AURATUM**

100% bawełna  
splot: żakardowy  
GSM: 270 g/m<sup>2</sup>  
szerokość tkaniny: 144 cm  
szerokość raportu: 24,5 cm





## ROSZPUNKA - AURATUM

Symbol: WVJ\_FBRCRT\_RPNZL\_ARTM\_140

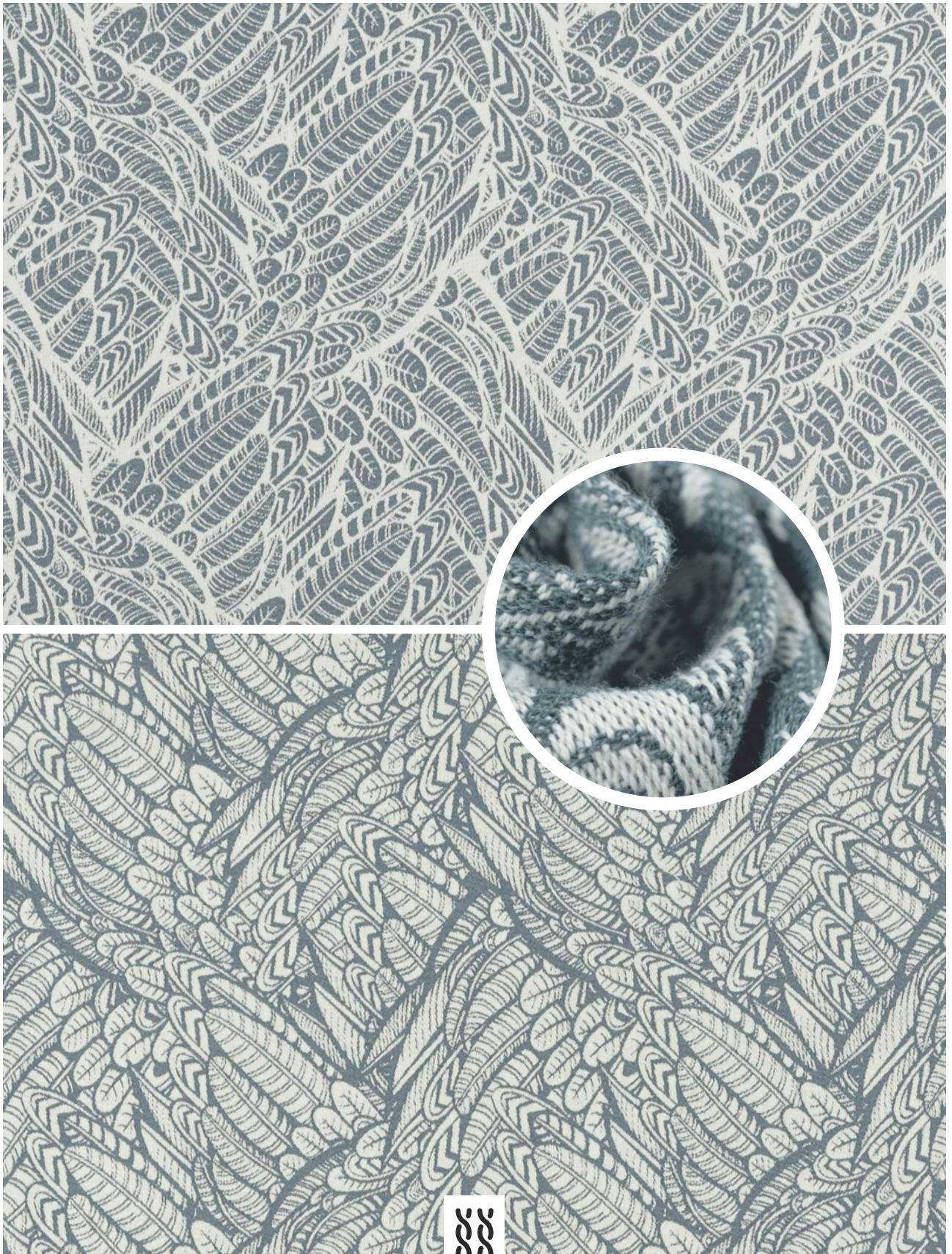




## WOLNY DUCH - NIKE

100% bawełna  
splot: żakardowy  
GSM: 270 g/m<sup>2</sup>  
szerokość tkaniny: 147 cm  
szerokość raportu: 24,5 cm





## WOLNY DUCH - NIKE

Symbol: WVJ\_FBR CRT\_WL\_SL\_NK\_140

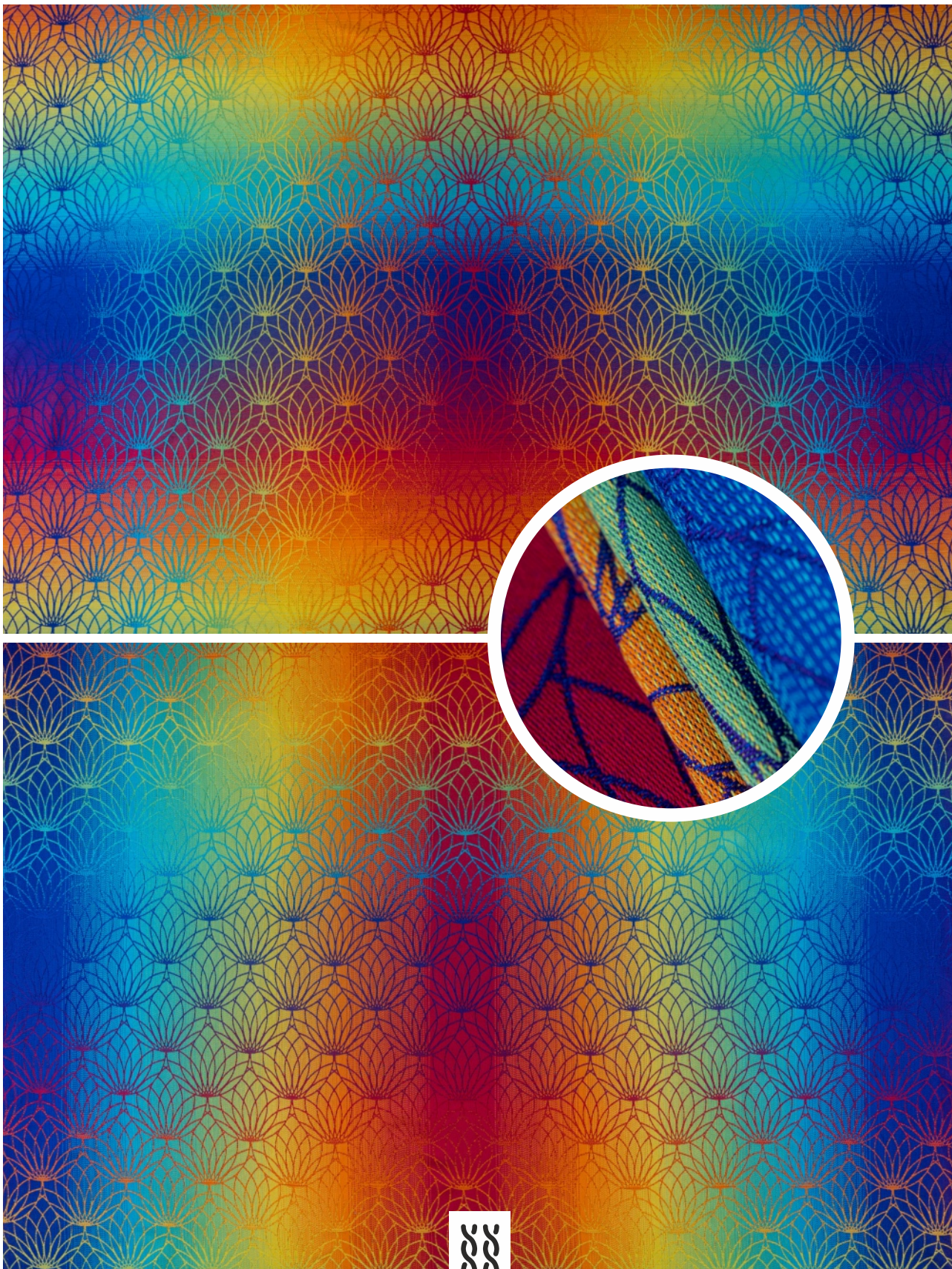




## TĘCZOWY LOTOS

100% bawełna  
splot: żakardowy  
GSM: 290 g/m<sup>2</sup>  
szerokość tkaniny: 149 cm  
szerokosc raportu: 74,5 cm





**LOTOS TĘCZOWY**

Symbol: WV\_FBRCRT\_LTS\_RNBW\_140





## ZACZAROWANY ZAKĄTEK - IN BLOOM

100% bawełna  
splot: żakardowy, tkanina opalizująca  
GSM: 250 g/m<sup>2</sup>  
szerokość tkaniny: 144 cm  
szerokosc raportu: 18 cm





**ZACZAROWANY ZAKĄTEK  
- IN BLOOM**

Symbol: WVJ\_FBRCRT\_ENCHNTD\_NK\_IN\_BLM\_140





## WZORNIK KOLORÓW



**Dziki Wino - Path**  
WLJ\_FBRCRT\_WLD\_WN\_PTH\_140



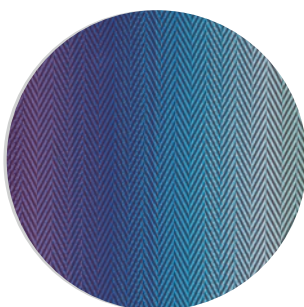
**Lotos - Naturalny**  
WLJ\_FBRCRT\_LTS\_NTRL\_140



**Rozpunka - Gleam**  
WLJ\_FBRCRT\_RPNZL\_GLM\_140



**Viridiflora - Maureen**  
WVJ\_FBRCRT\_VRDFLR\_MRN\_140



**Duża jodełka - Predawn**  
WVJ\_FBRCRT\_HRRNGBN\_PRDWN\_140



**Park Jurajski - Nowa Era**  
WVJ\_FBRCRT\_JRSSC\_PRK\_NW\_ER\_140



**Deco - Grainfields**  
WVJ\_FBRCRT\_DC\_GRNFLDS\_140



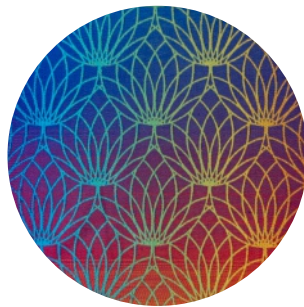
**Rozpunka - Auratum**  
WVJ\_FBRCRT\_RPNZL\_ARTM\_140



**Wolny Duch - Nike**  
WVJ\_FBRCRT\_WL\_SL\_NK\_140



**Zaczarowany Zakątek - in Bloom**  
WVJ\_FBRCRT\_ENCHNTD\_NK\_IN\_BLM\_140



**Tęczowy Lotos**  
WV\_FBRCRT\_LTS\_RNBW\_140





## właściwości splotów



## właściwości przędzy

### **SPLIT ŻAKARDOWY**

Tkaniny tkane splotem żakardowym mają nieograniczone możliwości wzornicze ze względu na niezależne sterowanie poszczególnymi nitkami osnowy. Z tego powodu też bardzo różnią się między sobą, zarówno wyglądem, jak i grubością oraz właściwościami. Mogą mieć nawet bardzo skomplikowane wzory. Tkaniny żakardowe powstają poprzez naniesienie na wyodrębnione obszary przeciwstawnych splotów. Klasyka to zestawienie atlasu i satyny. Można również łączyć ze sobą inne sploty zasadnicze, modyfikowane lub zestawne.

### **IRIS - TKANINA OPALIZUJĄCA**

Co się stanie, gdy tkając tkaninę schowasz osnowę? Oj nie! Ona nie da się schować... wyłoni się w postaci niesamowitej poświaty - magia!

### **BAWEŁNA**

Włókno bawełniane odznacza się przewiewnością, sprężystością, elastycznością i wytrzymałością. Jest łatwe w czyszczeniu i w pielęgnacji.

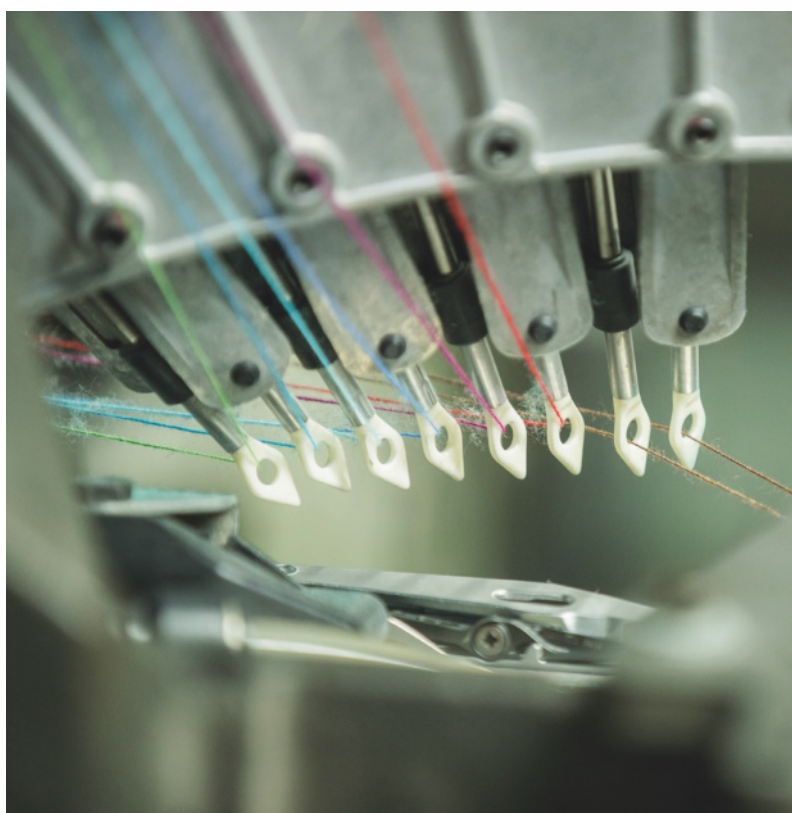
### **WISKOZA BAMBUSOWA**

Tkanina jest przewiewna i chłodna w dotyku, dzięki temu idealnie sprawdzi się latem. Tkanina z tej przędzy jest gładka, lejąca i miękka. Ma właściwości antybakteryjne i higroskopijne.

### **LEN**

Tkanina z tą przędzą jest idealna na lato. Len posiada wysokie właściwości antybakteryjne oraz higroskopijne, czyli chłonie i odprowadza wilgoć. Tkanina lniana jest raczej sztywna i może na początku potrzebować łamania, ale dzięki temu jest bardzo wytrzymała. Warto się z nią obchodzić delikatnie, bo może się kurczyć.





Kolory tkanin mogą nieco odbiegać od tych, które widać na monitorze.  
Różnica kolorów wynika z odmiennych parametrów ustawień monitora.



## **FabricArt** studio tkackie

LennyLamb Sp. z o.o. Sp. K.  
Kłudzice 9, 97-330 Sulejów, Polska  
+48 222-57-888-2  
[contact@fabricart.eu](mailto:contact@fabricart.eu)